

ЖИЛОЙ КОМПЛЕКС

СТРОИМ КВАРТИРЫ ПЕРВОГО ВЫБОРА
NORMANN

Десяткино

Ленинградская область, Всеволожский район,
территория МО «Муринское сельское поселение», уч. 27

1-я очередь





ЖК «Десяткино», 1-я очередь



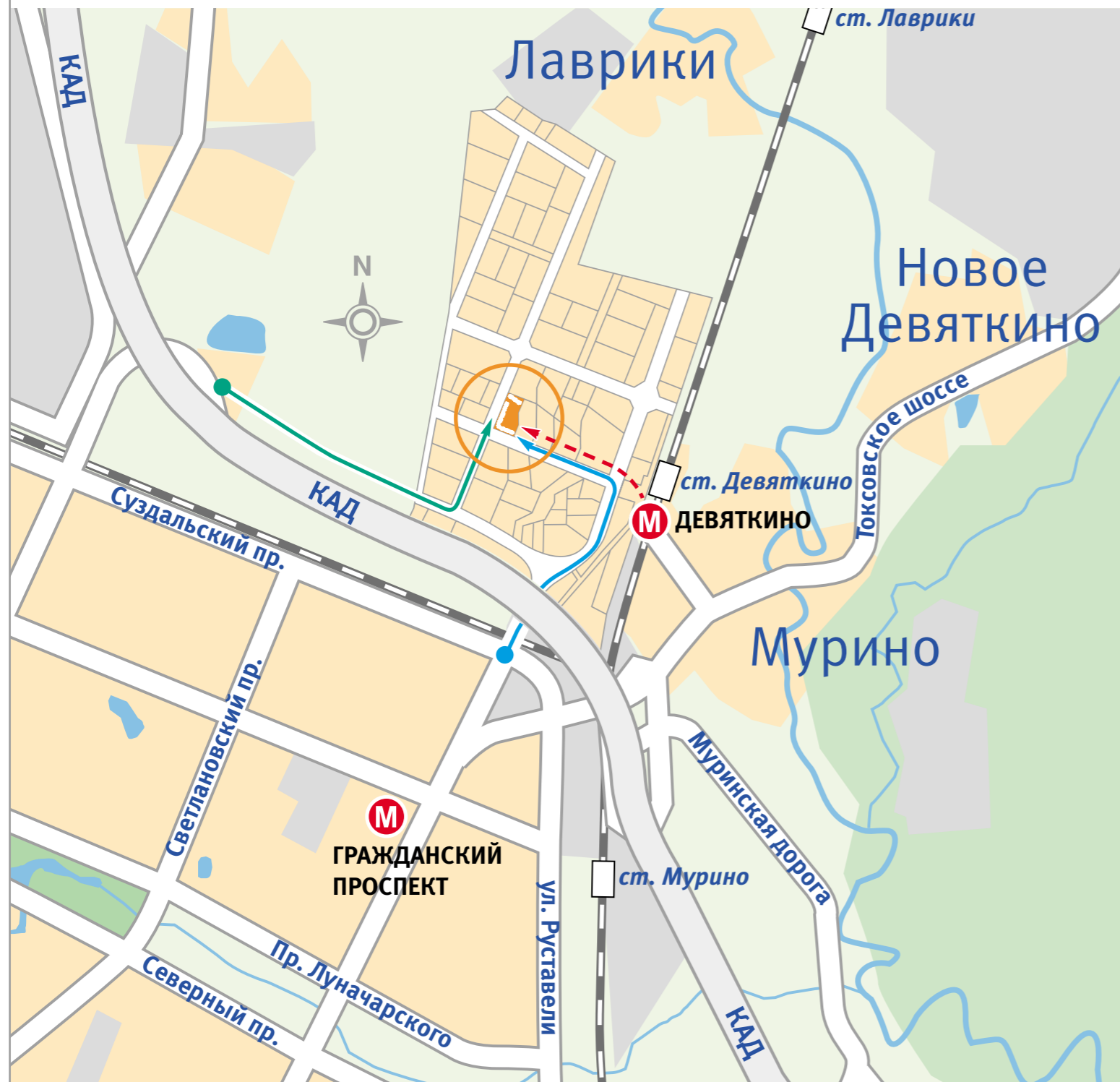
Расположение.....	4
Жилой комплекс.....	5
Генплан	7
Инфраструктура.....	8
Развитие района.....	9
Рядом с домом.....	10

ПЛАНИРОВКИ ЭТАЖЕЙ 1-Й ОЧЕРЕДИ

Планы коммерческих помещений, секции 1-8	11
План второго этажа, секции 1-8	16
План типового этажа, секции 1-8	19
Планировки квартир	22
Наши объекты.....	25

Расположение

МУРИНО расположено на северной границе города и области, по соседству с Калининским и Выборгским районами Санкт-Петербурга. Поселок начал застраиваться в 1950-1960-х годах и сейчас в нем проживает более пяти тысяч человек. Мурино сегодня – это перспективный и активно развивающийся поселок.



У нового жилого комплекса «Десяткино» множество преимуществ и одно из них – расположение. Объект находится всего в 7 минутах ходьбы от метро «Девяткино» в районе с хорошей экологической обстановкой.

Транспортное сообщение

Мурино является важнейшим транспортным узлом и имеет удобное сообщение с разными районами города и Ленинградской области. Добраться до работы или городских развлечений Вы сможете как на метро, так и на автомобиле.

Ближайшая станция **метро «Девяткино»**, всего в 7 минутах пешком от жилого комплекса.

Основная транспортная магистраль – **Муринская транспортная развязка в составе кольцевой автодороги** вокруг Санкт-Петербурга. Развязка находится на пересечении КАД с трассой «Санкт-Петербург – Матокса» и включает в себя 8 эстакад, 13 съездов и 600-метровый тоннель.

На выходных Вы легко сможете отправиться на отдых в Карелию, горнолыжные курорты Ленинградской области и даже в Финляндию. Ведь недалеко от комплекса «Десяткино» расположены:

- **Северный автовокзал** (автобусные маршруты до Финляндии, «Игоры», «Северного склона», «Туутари Парк»)
- **железнодорожные станции «Мурино» и «Девяткино»** (Приозерское и Ладужское направления).

КАК ДОБРАТЬСЯ ДО ЖК «ДЕСЯТКИНО»

- с Севера от КАД (~10 минут)
- от Суздальского пр. через проектируемый тоннель под КАД (~5 минут)
- - - пешком от метро «Девяткино» (~7 минут)



ПЛАНИРУЕМЫЙ СРОК
СДАЧИ ОБЪЕКТА

1-я очередь – II кв. 2015 г.

Застройщик: ООО «Норманн»

Комфорт

- 17-18-этажные монолитные дома с вентилируемым фасадом
- Металлические входные двери в каждой квартире
- Остекление лоджий и балконов
- металлопластиковые окна с двухкамерными стеклопакетами
- Максимальное озеленение комплекса
- Полное коммуникационное оснащение дома, предполагающее подключение Интернета, телефонов и телевидения через оптоволоконный кабель
- Бесшумные скоростные лифты – *Otis*
- Своя эксплуатирующая организация
- Инфраструктура комплекса
- На территории предусмотрены различные магазины (продовольственный, хозяйственный, мебельный), аптека, салон красоты, офисные помещения
- Автостоянка
- Комплексное благоустройство территории: детские площадки, прогулочные зоны, озеленение

Безопасность

- Предусмотрены помещения для консьержа
- Установка домофонов



Лаврики

ст. Лаврики

Новое
Десяткино

жилой комплекс
Десяткино



КАД

Суздальский пр.

ст. Десяткино

М
ДЕВЯТКИНО

Мурино

ст. Мурино

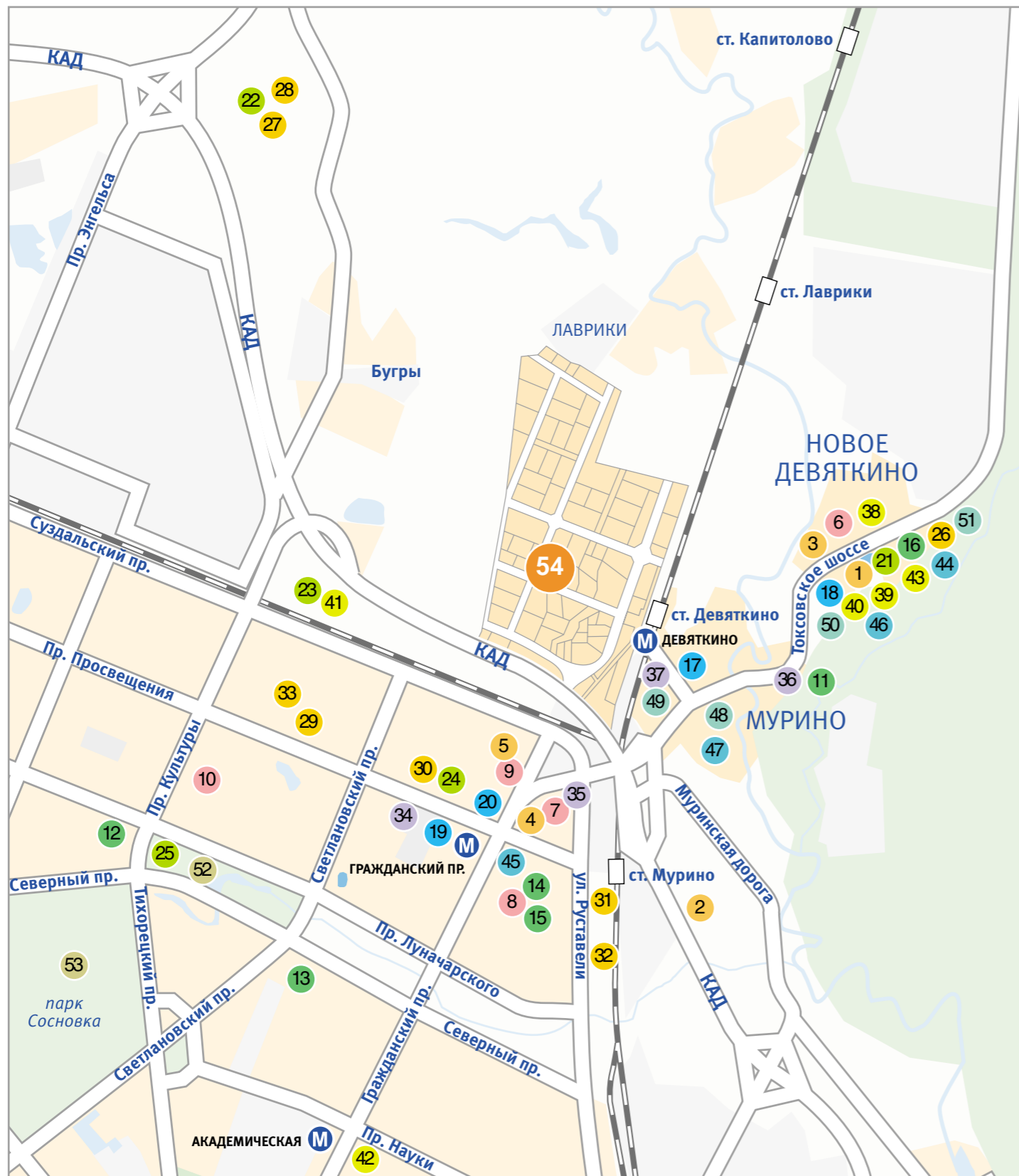
М
ГРАЖДАНСКИЙ
ПРОСПЕКТ

М
ПРОСПЕКТ
ПРОСВЕЩЕНИЯ

Пр. Энгельса



Инфраструктура



ДЕТСКИЕ САДЫ

- 1 Детский сад № 59
- 2 Детский сад № 61
- 3 Детский сад Кита
- 4 Детский сад №52
- 5 Детский сад №89

ОБРАЗОВАТЕЛЬНЫЕ УЧРЕЖДЕНИЯ

- 6 Ново-Десяткинская общеобразовательная школа № 1
- 7 Школа Среднего Общего Образования № 175 с углубленным изучением предметов художественно-эстетического цикла
- 8 Школа Среднего Общего Образования № 89
- 9 Лицей № 179, направления: естественнонаучное и техническое
- 10 Гимназия № 63

МЕДИЦИНСКИЕ УЧРЕЖДЕНИЯ

- 11 Амбулатория «Мурино»
- 12 Ленинградская Областная Клиническая больница
- 13 Городская больница №3
- 14 Детская поликлиника № 86
- 15 Поликлиника № 86
- 16 Клиника «Наша клиника»

АПТЕКИ

- 17 Аптека «Фармакор»
- 18 Аптека «Невис»
- 19 Аптека «Озерки»
- 20 Аптека «Петрофарм»

ТОРГОВЫЕ ЦЕНТРЫ, КОМПЛЕКСЫ

- 21 ТЦ «Десяткино»
- 22 Мега Парнас, IKEA
- 23 ТРК «Северный Молл»
- 24 ТРК «Северная галерея»
- 25 ТРК «Родео Драйв»

ГИПЕРМАРКЕТЫ

- 26 Гипермаркет «Prisma»
- 27 Гипермаркет «Ашан»
- 28 Гипермаркет «ОБИ»
- 29 Гипермаркет «Карусель»
- 30 Гипермаркет «О'КЕЙ»
- 31 Гипермаркет «Лента»
- 32 Гипермаркет «К-Раута»
- 33 Гипермаркет «Метрика»

ПРОДОВОЛЬСТВЕННЫЕ МАГАЗИНЫ, УНИВЕРСАМЫ, СУПЕРМАРКЕТЫ

- 34 Универсам «Перекресток»
- 35 Универсам «Магнит»
- 36 Универсам «Народная 7Я»
- 37 Продуктовый магазин «Мельница»

СЕТЕВЫЕ МАГАЗИНЫ, РЕСТОРАНЫ

- 38 Ресторан «Евразия»
- 39 «Макдональдс»
- 40 Сеть парфюмерных магазинов «Рив Гош»
- 41 Сеть книжных магазинов «Буквоед»
- 42 Магазин бытовой техники и электроники «М. Видео»
- 43 Спортивный магазин «Планета Спорт»

СПОРТИВНЫЕ ОБЪЕКТЫ

- 44 Фитнес-клуб «Фитнес Хаус»
- 45 Фитнес-клуб «Alex Fitness»
- 46 Скейтпарк
- 47 Футбольное поле

БАНКОВСКИЕ ОТДЕЛЕНИЯ

- 48 Сбербанк
- 49 Банк «Мастербанк»
- 50 Банк «Санкт-Петербург»
- 51 Банк «Уралсиб»

ПАРКИ

- 52 Муринский парк
- 53 Парк Сосновка

ОБЪЕКТ КОМПАНИИ NORMANN

- 54 Жилой Комплекс «Десяткино»



ТРАНСПОРТ

- Международный автовокзал
- Остановка общественного транспорта

ОБРАЗОВАНИЕ

- Общеобразовательные школы
- Школа танцев
- Школа эстетического воспитания
- Детские сады
- Библиотеки

ЗДОРОВЬЕ

- Спортивные комплексы с бассейном
- Открытые спортивные площадки
- Поликлиники
- Аптеки
- Станция скорой помощи

КОММУНАЛЬНО-БЫТОВОЕ ОБСЛУЖИВАНИЕ

- Отделение полиции
- Пожарное депо
- Почта
- Торговый и развлекательный комплексы

Рядом с домом



Мега



Церковь Святой Великомученицы
Екатерины в Мурино



Муринский парк



Гипермаркет «Prisma»



Школа №1



Северный автовокзал



Фитнес-клуб «Фитнес Хаус»



Магазин «Пятерочка»



Детская комната в «Фитнес Хаус»



Ресторан «Евразия»



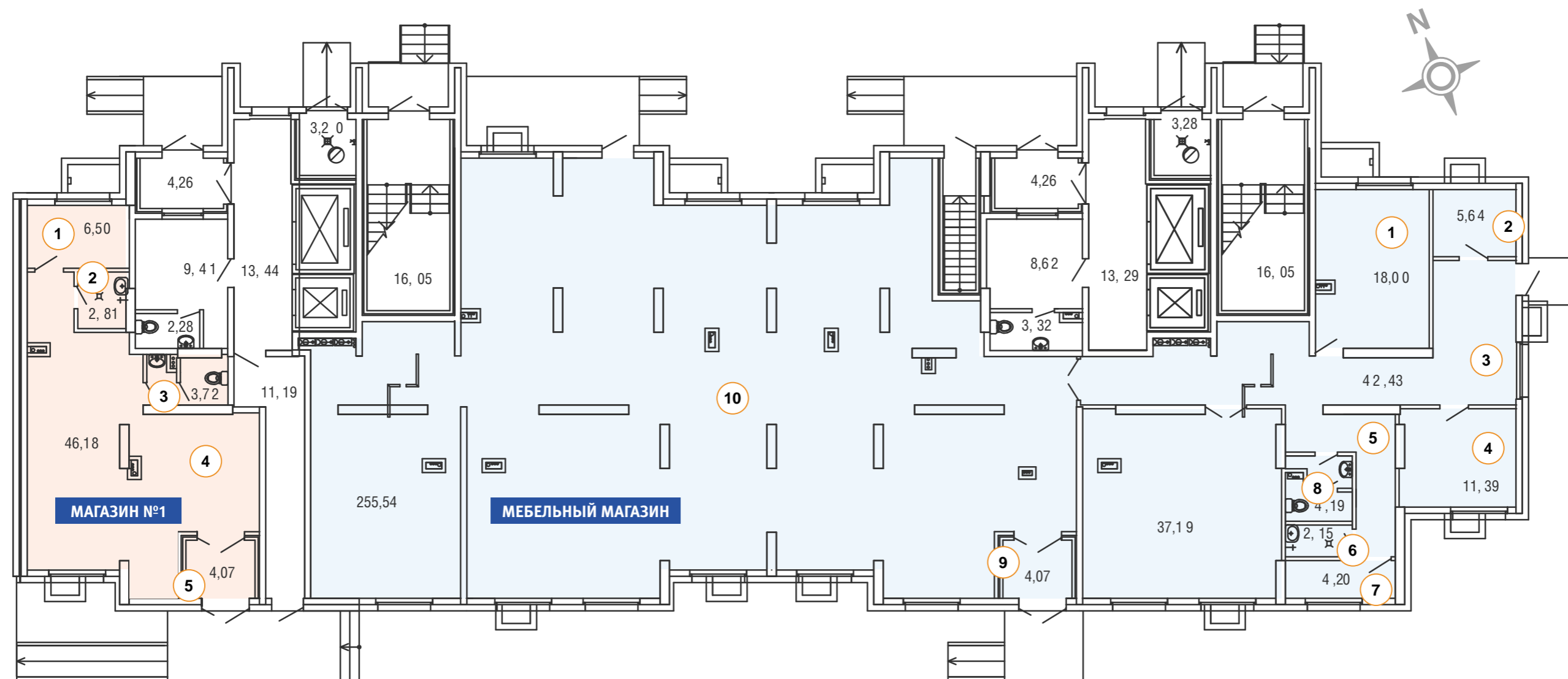
Администрация Мурино



Открытие школы искусств в Новое
Десяткино

План первого этажа

СЕКЦИИ 1-2



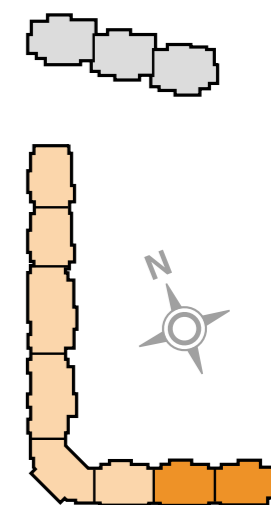
МАГАЗИН №1

1	Гардероб персонала	6,50 м ²
2	Помещение уборочного инв.	2,81 м ²
3	Санузел	3,72 м ²
4	Торговый зал	46,18 м ²
5	Тамбур	4,07 м ²
Итого		63,28 м²

МЕБЕЛЬНЫЙ МАГАЗИН

1	Кабинет администрации	18,00 м ²
2	Помещение для мусора	5,64 м ²
3	Коридор	42,43 м ²
4	Гардероб персонала	11,39 м ²
5	Санузел	4,19 м ²
6	Помещение уборочного инв.	2,15 м ²

7	Кладовая уборочного инв.	4,20 м ²
8	Кладовая	37,19 м ²
9	Тамбур	4,07 м ²
10	Торговый зал	255,54 м ²
Итого		384,82 м²



План первого этажа

СЕКЦИИ 3-4

МАГАЗИН №2

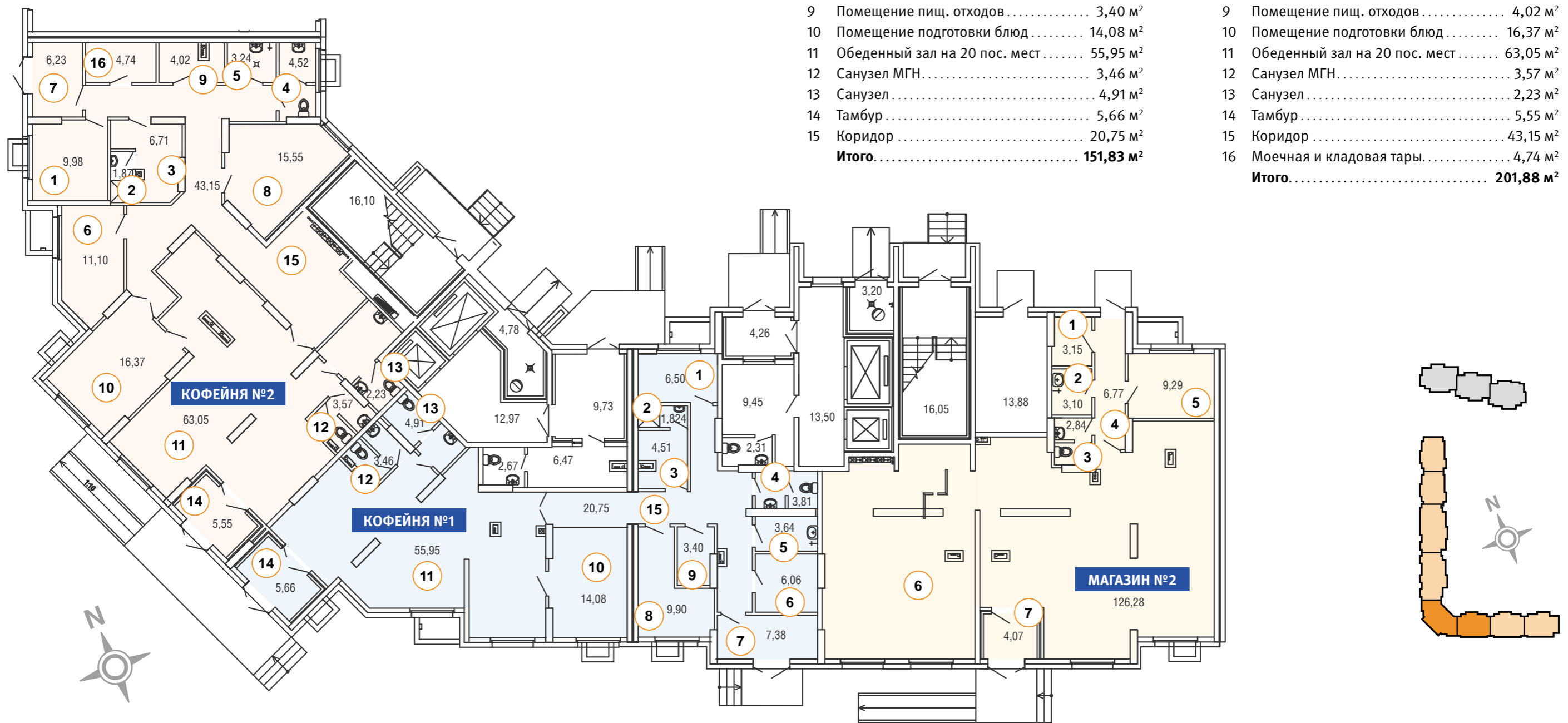
1	Помещения для мусора	3,15 м ²
2	Помещение для инвентаря	3,10 м ²
3	Санузел	2,84 м ²
4	Коридор	6,77 м ²
5	Гардероб персонала	9,29 м ²
6	Торговый зал	126,28 м ²
7	Тамбур	4,07 м ²
Итого		155,50 м²

КОФЕЙНЯ №1

1	Помещения администрации	6,50 м ²
2	Душевая	1,82 м ²
3	Гардероб персонала	4,51 м ²
4	Санузел	3,81 м ²
5	Помещение для инвентаря	3,64 м ²
6	Кладовая	6,06 м ²
7	Загрузочная	7,38 м ²
8	Моечная столовой и кух. посуды	9,90 м ²
9	Помещение пищ. отходов	3,40 м ²
10	Помещение подготовки блюд	14,08 м ²
11	Обеденный зал на 20 пос. мест	55,95 м ²
12	Санузел МГН	3,46 м ²
13	Санузел	4,91 м ²
14	Тамбур	5,66 м ²
15	Коридор	20,75 м ²
Итого		151,83 м²

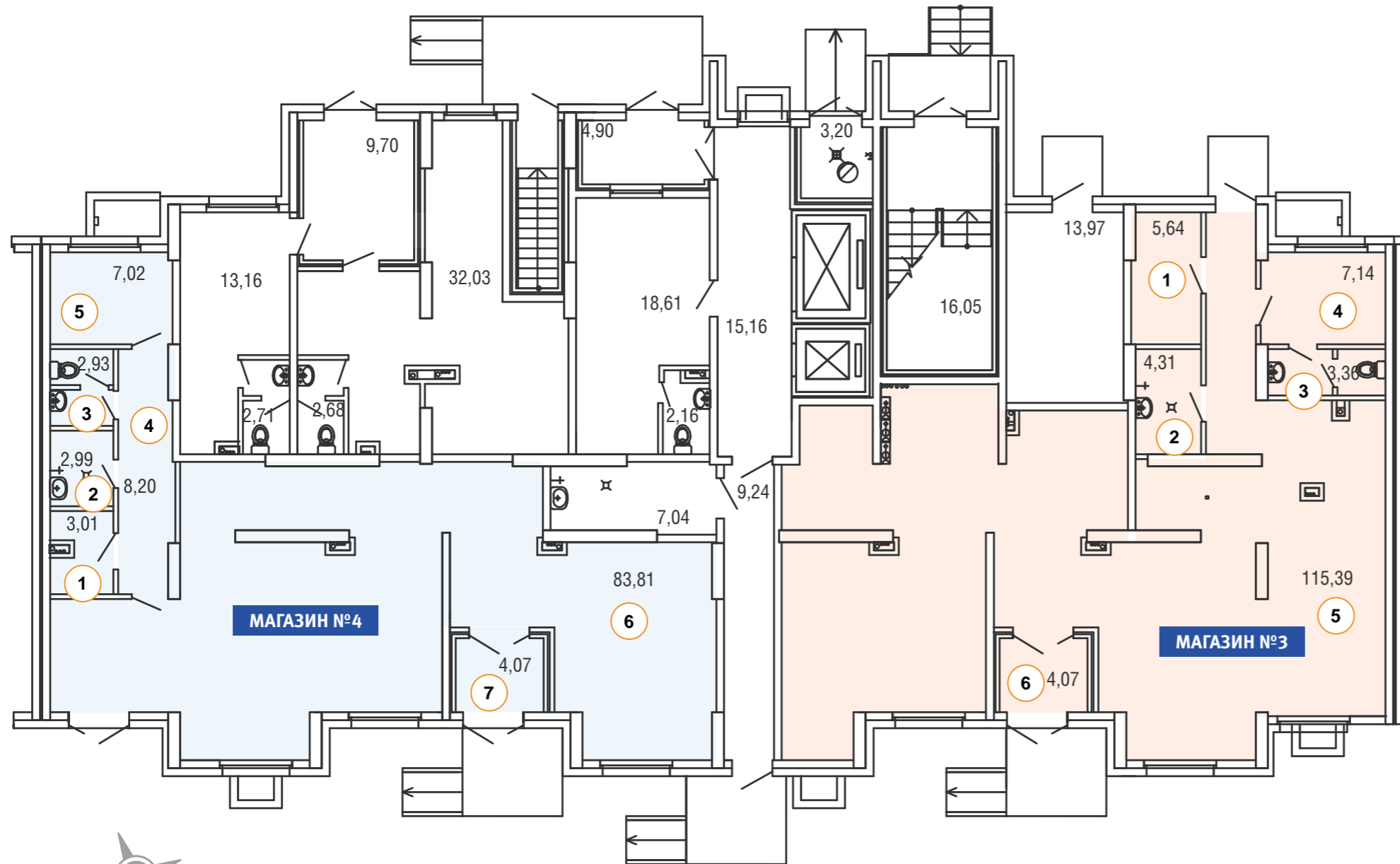
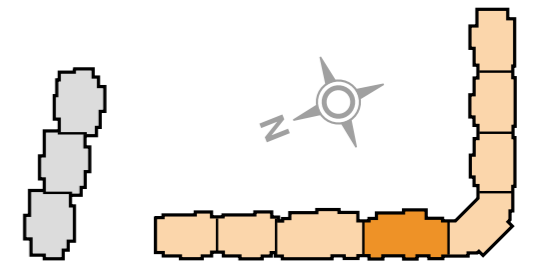
КОФЕЙНЯ №2

1	Помещения администрации	9,98 м ²
2	Душевая	1,87 м ²
3	Гардероб персонала	6,71 м ²
4	Санузел	4,52 м ²
5	Помещение для инвентаря	3,24 м ²
6	Кладовая	11,10 м ²
7	Загрузочная	6,23 м ²
8	Моечная столовой и кух. посуды	15,55 м ²
9	Помещение пищ. отходов	4,02 м ²
10	Помещение подготовки блюд	16,37 м ²
11	Обеденный зал на 20 пос. мест	63,05 м ²
12	Санузел МГН	3,57 м ²
13	Санузел	2,23 м ²
14	Тамбур	5,55 м ²
15	Коридор	43,15 м ²
16	Моечная и кладовая тары	4,74 м ²
Итого		201,88 м²



План первого этажа

СЕКЦИЯ 5



МАГАЗИН №3

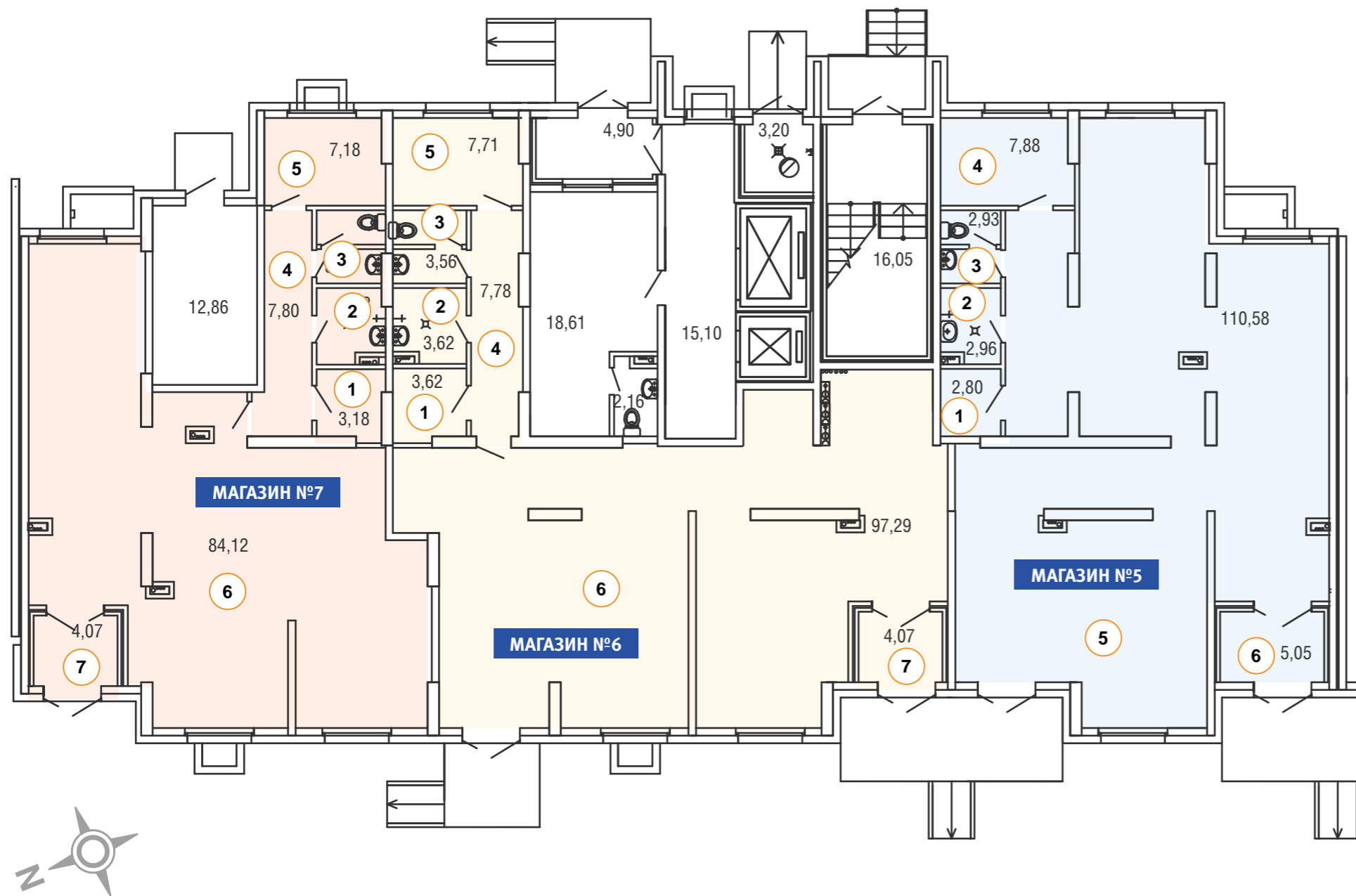
1	Помещения для мусора	5,64 м ²
2	Помещение для инвентаря.....	4,31 м ²
3	Санузел.....	3,36 м ²
4	Гардероб персонала	7,14 м ²
5	Торговый зал	115,39 м ²
6	Тамбур.....	4,07 м ²
	Итого.....	139,91 м²

МАГАЗИН №4

1	Помещения для мусора	3,01 м ²
2	Помещение для инвентаря.....	2,99 м ²
3	Санузел.....	2,93 м ²
4	Коридор	8,20 м ²
5	Гардероб персонала	7,02 м ²
6	Торговый зал	83,81 м ²
7	Тамбур.....	4,07 м ²
	Итого.....	112,03 м²

План первого этажа

СЕКЦИЯ 6



МАГАЗИН №5

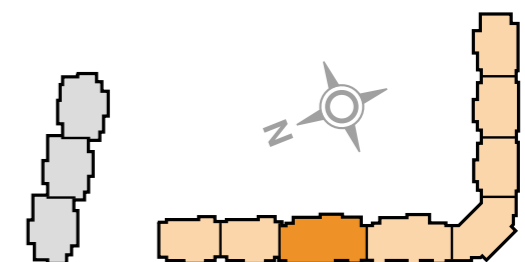
1	Помещения для мусора	2,80 м ²
2	Помещение для инвентаря	2,96 м ²
3	Санузел	2,93 м ²
4	Гардероб персонала	7,88 м ²
5	Торговый зал	110,58 м ²
6	Тамбур	5,05 м ²
Итого		132,20 м²

МАГАЗИН №6

1	Помещения для мусора	3,62 м ²
2	Помещение для инвентаря	3,62 м ²
3	Санузел	3,56 м ²
4	Коридор	7,78 м ²
5	Гардероб персонала	7,71 м ²
6	Торговый зал	97,29 м ²
7	Тамбур	4,07 м ²
Итого		127,65 м²

МАГАЗИН №7

1	Помещения для мусора	3,18 м ²
2	Помещение для инвентаря	3,33 м ²
3	Санузел	3,26 м ²
4	Коридор	7,80 м ²
5	Гардероб персонала	7,18 м ²
6	Торговый зал	84,12 м ²
7	Тамбур	4,07 м ²
Итого		112,94 м²

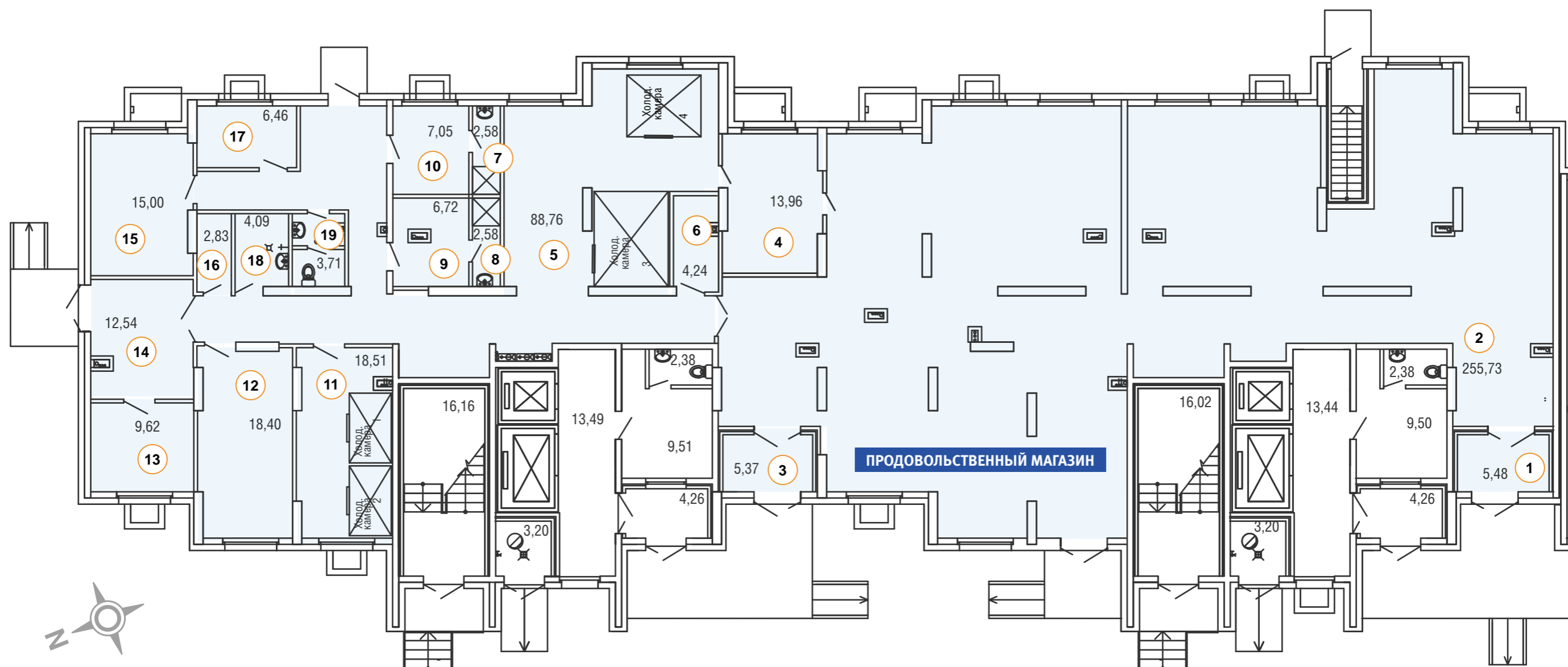
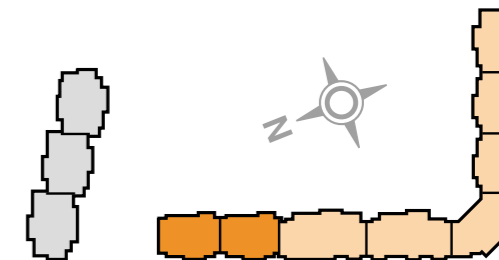


План первого этажа

СЕКЦИИ 7-8

ПРОДОВОЛЬСТВЕННЫЙ МАГАЗИН

1 Тамбур.....	5,48 м ²	7 Душевая.....	2,58 м ²	14. Загрузочная.....	12,54 м ²
2 Торговый зал.....	255,73 м ²	8. Душевая.....	2,58 м ²	15. Помещение администрации.....	15,00 м ²
3 Тамбур.....	5,37 м ²	9. Гардероб женский.....	6,72 м ²	16. Помещение отходов.....	2,83 м ²
4 Помещение для мясных полуфабр.....	13,96 м ²	10. Гардероб мужской.....	7,05 м ²	17. Главная касса.....	6,46 м ²
5 Коридор.....	88,76 м ²	11. Кладовая овощей и фруктов.....	18,51 м ²	18. Помещение инвентаря.....	4,09 м ²
6 Помещение мойки торг. оборудования.....	4,24 м ²	12. Кладовая.....	18,40 м ²	19. Санузел.....	3,71 м ²
		13. Моечная тары.....	9,62 м ²	Итого.....	483,63 м²



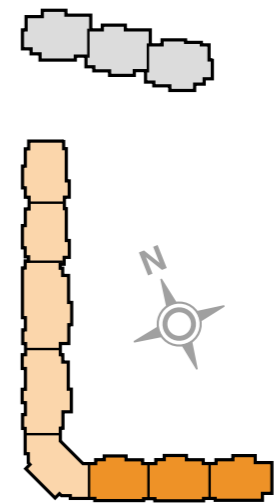
План второго этажа

СЕКЦИИ 1-3

ОБОЗНАЧЕНИЯ

- квартира-студия
- 1-комнатная квартира
- 2-комнатная квартира
- 3-комнатная квартира

Тип квартиры	1-В	Жилая площадь	Общая площадь	Приведенная площадь (с балконом)
	16,45	16,45	32,98	34,67
	32,98	32,98	65,96	69,34
	34,67	34,67	69,34	73,71



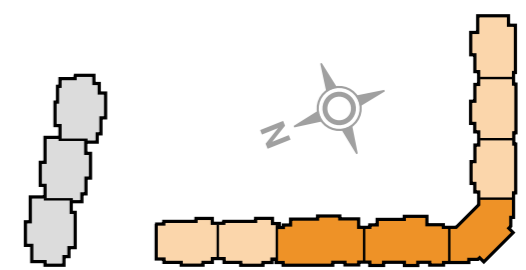
План второго этажа

СЕКЦИИ 4-6

ОБОЗНАЧЕНИЯ

- квартира-студия
- 1-комнатная квартира
- 2-комнатная квартира
- 3-комнатная квартира

Тип квартиры	1-В	16,45	Жилая площадь
		32,98	Общая площадь
		34,67	Приведенная площадь (с балконом)



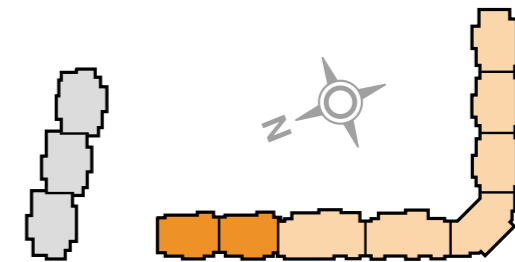
План второго этажа

СЕКЦИИ 7-8

ОБОЗНАЧЕНИЯ

- квартира-студия
- 1-комнатная квартира
- 2-комнатная квартира
- 3-комнатная квартира

Тип квартиры	1-В	Жилая площадь	Общая площадь	Приведенная площадь (с балконом)
	16,45	16,45	32,98	34,67



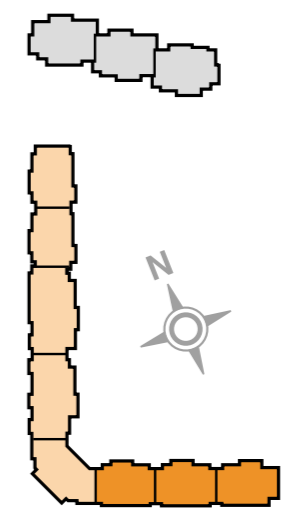
План типового этажа

СЕКЦИИ 1-3

ОБОЗНАЧЕНИЯ

- квартира-студия
- 1-комнатная квартира
- 2-комнатная квартира
- 3-комнатная квартира

Тип квартиры	1-В	16,45	Жилая площадь
		32,98	Общая площадь
		34,67	Приведенная площадь (с балконом)



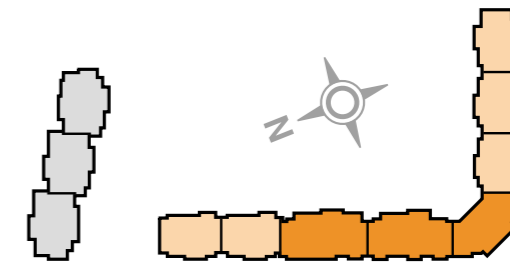
План типового этажа

СЕКЦИИ 4-6

ОБОЗНАЧЕНИЯ

- квартира-студия
- 1-комнатная квартира
- 2-комнатная квартира
- 3-комнатная квартира

Тип квартиры	1-В	Жилая площадь	Общая площадь	Приведенная площадь (с балконом)
	16,45	32,98	34,67	



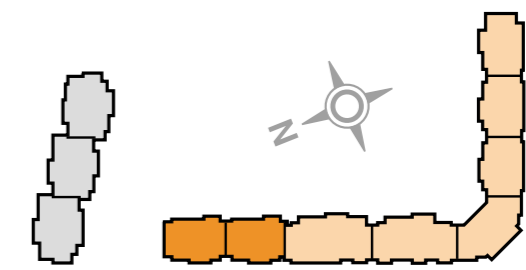
План типового этажа

СЕКЦИИ 7-8

ОБОЗНАЧЕНИЯ

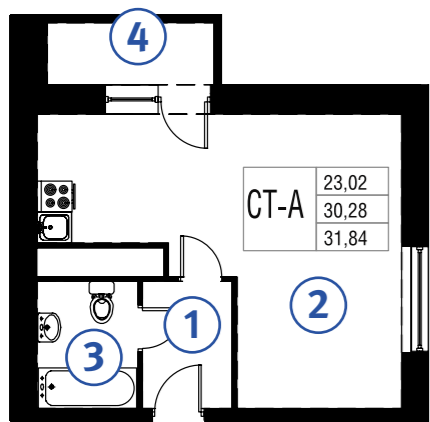
- квартира-студия
- 1-комнатная квартира
- 2-комнатная квартира
- 3-комнатная квартира

Тип квартиры	1-В	Жилая площадь	Общая площадь	Приведенная площадь (с балконом)
	16,45	16,45	32,98	34,67



Планировки квартир

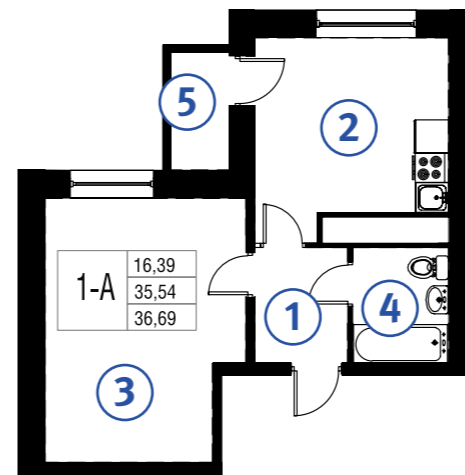
Квартира-студия 31,84 м²



1	Прихожая	3,41 кв.м
2	Комната	23,02 кв.м
3	Санузел	3,85 кв.м
4	Балкон	3,12 кв.м



1-к. квартира 36,69 м²

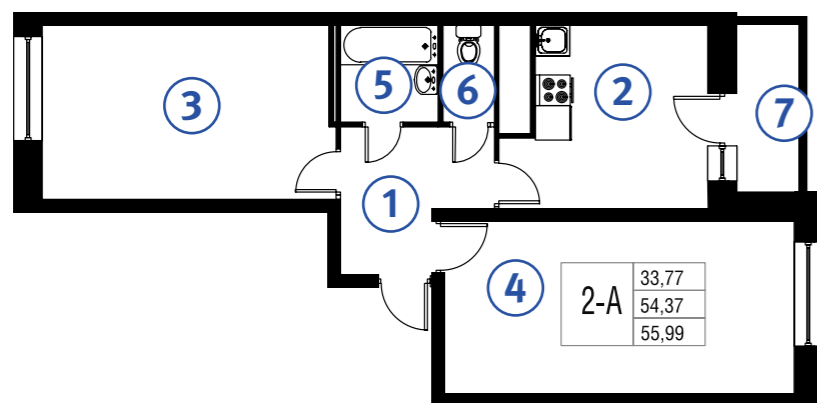


1	Прихожая	3,54 кв.м
2	Кухня	11,94 кв.м
3	Комната	16,39 кв.м
4	Санузел	3,67 кв.м
5	Балкон	2,31 кв.м



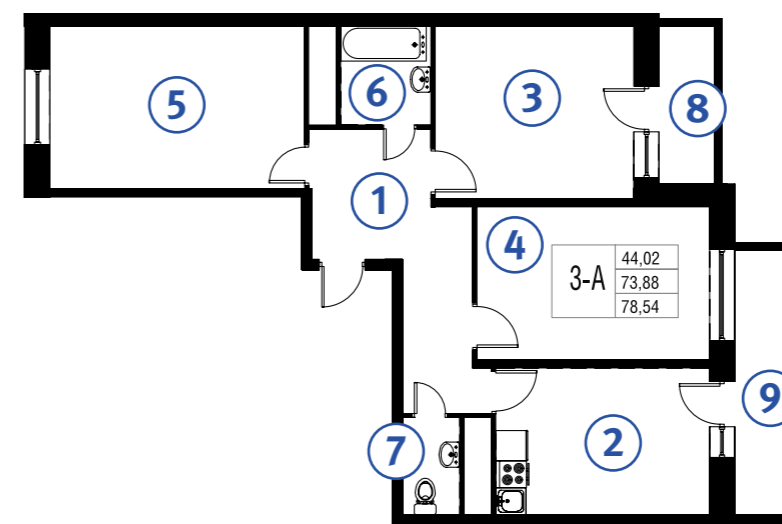
Планировки квартир

2-к. квартира 55,99 м²



1	Прихожая	5,70 кв.м
2	Кухня	10,48 кв.м
3	Комната	15,35 кв.м
4	Гостиная	18,42 кв.м
5	Ванная	2,89 кв.м
6	Санузел	1,53 кв.м
7	Балкон	3,24 кв.м

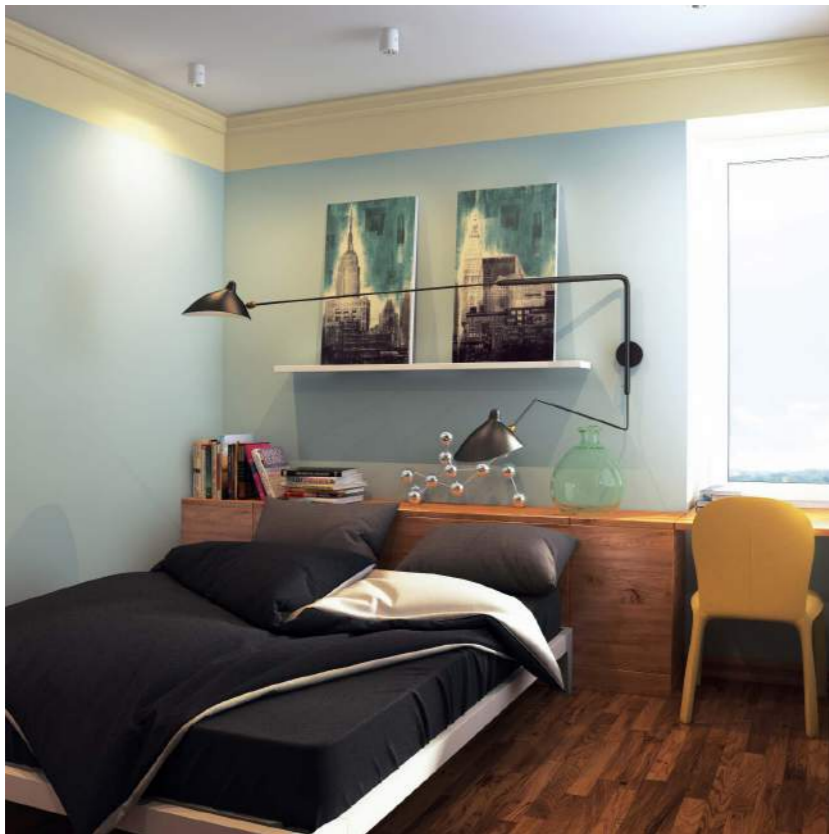
3-к. квартира 78,54 м²



1	Прихожая	11,69 кв.м
2	Кухня	12,40 кв.м
3	Комната	13,59 кв.м
4	Комната	14,04 кв.м
5	Гостиная	16,39 кв.м
6	Ванная	3,55 кв.м
7	Санузел	2,22 кв.м
8	Лоджия	5,84 кв.м
9	Балкон	3,48 кв.м



Жилой комплекс «Десяткино»



Наши объекты

СТРОЯЩИЕСЯ И ПРОЕКТИРУЕМЫЕ ОБЪЕКТЫ



ЖИЛОЙ КОМПЛЕКС «ДЕСЯТКИНО»

Ленинградская область, Всеволожский район, земли САОЗТ «Ручьи», уч. 27
Первая очередь строительства.
Ввод в эксплуатацию: II кв. 2015 года



ЖИЛОЙ КОМПЛЕКС «НА ЗАРЕЧНОЙ»

Выборгский район С.-Петербурга
Первая очередь строительства.
Ввод в эксплуатацию: II кв. 2015 года
Кирпич-монолит
Общая площадь квартир: 26 222 м²



ЖИЛОЙ КОМПЛЕКС «ОТЛИЧНИК»

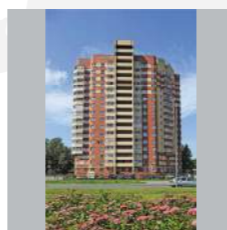
Красногвардейский район С.-Петербурга
Ввод в эксплуатацию: IV кв. 2013 года
Этажность: 22
Кирпич-монолит
Общая площадь квартир: 7 050 м²



ЖИЛОЙ КОМПЛЕКС «ИЖОРА ПАРК»

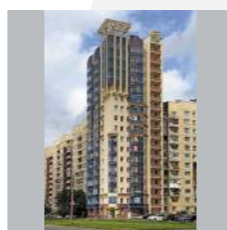
Санкт-Петербург, пос. Металлострой,
ул. Полевая / ул. Садовая
Вторая и третья очереди строительства.
Ввод в эксплуатацию: IV кв. 2014 года,
IV кв. 2015 года

ПОСТРОЕННЫЕ ОБЪЕКТЫ



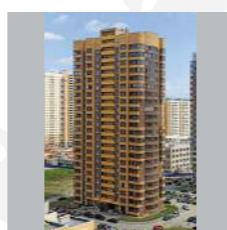
ЖИЛОЙ ДОМ НА ВИТЕБСКОМ ПР.

Московский район С.-Петербурга
Сдан в 2006 году
Этажность: 16
Кирпич-монолит
Общая площадь квартир: 12 500 м²



ЖИЛОЙ КОМПЛЕКС «НЕВСКАЯ ВЕРТИКАЛЬ»

Невский район С.-Петербурга
Сдан в 2008 году
Этажность: 17
Кирпич-монолит
Общая площадь квартир: 4 000 м²



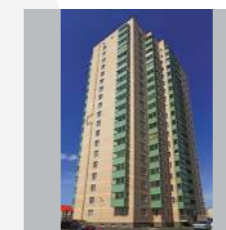
ЖИЛОЙ КОМПЛЕКС «ДВА КАПИТАНА»

Красносельский район С.-Петербурга
Сдан в 2010 году
Этажность: 20-22
Кирпич-монолит
Общая площадь квартир: 17 200 м²



ЖИЛОЙ ДОМ «КОЛОМЯГИ-БРИЗ»

Приморский район С.-Петербурга
Сдан в IV кв. 2011 года
Этажность: 5
Кирпич-монолит
Общая площадь квартир: 2 100 м²



ЖИЛОЙ КОМПЛЕКС «ШУШАРЫ»

Пушкинский район С.-Петербурга
1-я очередь строительства.
Сдан в IV кв. 2011 года
Этажность: 19
Кирпич-монолит
Общая площадь квартир: 7 157 м²



ЖИЛОЙ КОМПЛЕКС «ШУШАРЫ»

Пушкинский район С.-Петербурга
Вторая очередь строительства.
Сдан в I кв. 2013 года
Этажность: 19
Кирпич-монолит
Общая площадь квартир: 27 400 м²



МАЛОЭТАЖНЫЙ ЖИЛОЙ КОМПЛЕКС ВО ВСЕВОЛОЖСКЕ

г. Всеволожск
1-я и 2-я очереди строительства
сданы в IV кв. 2012 года.
3-я очередь сдана в IV кв. 2013 года.
Этажность: 5
Кирпич-монолит
Общая площадь квартир: 4 900 м²



Пл. Александра Невского,
д. 2, Лит. Е, БЦ «Москва», 6 эт.

ОТДЕЛ ПРОДАЖ:
+7 (812) 648-00-11

ОТДЕЛ СЕРВИСА:
+7 (812) 648-00-22

СТРОИТЕЛЬНЫЙ ОТДЕЛ:
+7 (812) 748-22-32

ФАКС:
+7 (812) 748-22-62

www.normann.ru
sale@normann.ru

**ЖИЛЫЕ ДОМА
ОТ ЗАСТРОЙЩИКА**

