



Юнтолово

НОВЫЙ ЖИЛОЙ РАЙОН САНКТ-ПЕТЕРБУРГА

 ГЛАВСТРОЙ-СПБ



Премия в области жилой городской недвижимости Urban Awards 2013. Жилой комплекс «Юнтолово» – финалист премии в номинации «Лучший малоэтажный ЖК».

Наши следующие награды...



Профессиональный конкурс «Строитель года – 2013». Победа в номинации «Лучшая компания в сфере строительства жилья эконом-класса».



Национальный конкурс российских строителей «Строймастер – 2013». Победа в номинации «Лучшая строительная компания по охране труда и технике безопасности».



О КОМПАНИИ



Проект «Юнтолово» реализует крупнейшая строительная компания «Главстрой-СПб», входящая в промышленно-финансовую группу «Базовый Элемент».

«Главстрой-СПб» работает в Санкт-Петербурге с 2006 года. За это время «Главстрой-СПб» досрочно построил 17 домов, заселил более 35 000 человек. Сегодня портфель компании включает более 700 га земли и более 5 млн. кв. м площадей различного назначения. «Главстрой-СПб» имеет большой опыт реализации сложных строительных проектов и комплексного развития городских территорий. Все объекты соответствуют высоким стандартам качества и своевременно сдаются в эксплуатацию.

Компания уже несколько лет занимает лидирующие позиции в основных рейтингах строительной отрасли. Из последних достижений:

- Профессиональный конкурс «Строитель года – 2013». Победа в номинации «Лучшая компания в сфере строительства жилья эконом-класса».
- Премия в области жилой городской недвижимости Urban Awards 2013. Жилой комплекс «Юнтолово» – финалист премии в номинации «Лучший малоэтажный ЖК».
- Национальный конкурс российских строителей «Строймастер – 2013». Победа в номинации «Лучшая строительная компания по охране труда и технике безопасности».



ОТДЕЛ ПРОДАЖ

Санкт-Петербург, Финляндский пр. 4а, БЦ «Петровский форт», Атриум, уровень В, ПН-ПТ 10.00-19.00

Новый жилой район «Юнтолово» – современный малоэтажный район, расположенный в северо-западной части Приморского района Санкт-Петербурга. На участке площадью 437 га будет построено 2,2 млн кв. м жилья, рассчитанного на проживание 70 000 человек.

Проектом предусмотрено возведение домов малой и средней этажности, что позволяет снизить плотность населения и повысить комфортность проживания. До 80% территории будет застроено 5-этажными домами. На участке, расположенном ближе к 3-й Конной Лахте, появятся здания высотой в 9-16 этажей.



Проект благоустройства района

- Малоэтажная жилая застройка (многоквартирные дома до 5 этажей)
- Среднеэтажная многоквартирная застройка
- Общественно-деловая застройка
- Общеобразовательная школа
- Детское дошкольное общеобразовательное учреждение
- Общественно-деловой комплекс
- Библиотека
- Школа искусств
- Бассейн
- Кинотеатр
- Пожарное депо
- Мед. учреждения (поликлиника для детей, для взрослых, станция скорой помощи, больничный комплекс)
- Прачечная, химчистка
- Служба эксплуатации жилфонда
- Гипермаркет, супермаркет
- Стадион

Особое внимание в проекте уделено развитию инфраструктуры и общественным пространствам.

На территории ЖК «Юнтолово» в рамках первого этапа предусмотрены:

- детский сад на 140 мест – 2015 год
- магазины и предприятия бытового обслуживания – 2015 год
- детские и спортивные площадки – 2015 год
- школа на 825 мест и детский сад – 2016 год





Новый жилой район «Юнтолово» уникален с точки зрения расположения.

Вблизи квартала находится заповедник «Юнтоловский заказник» площадью 977 га. Заказник и прилегающая к нему зеленая зона составляют неповторимый природный комплекс в черте города и создают благоприятную экологическую обстановку для Вас.

Еще одно украшение места — извилистая река «Юнтоловка», впадающая в Лахтинский разлив.

Помимо живописного окружения, «Юнтолово» имеет хорошую автомобильную доступность:

- до Приморского шоссе через поселок Ольгино — 3 км,
- до КАД и ЗСД по ул. 3-я Конной Лахта — 2 км,
- до центра Санкт-Петербурга — 11 км,
- до станций метро «Командантский проспект», «Старая деревня» и «Черная речка» — 10 км
- в планах ведущих перевозчиков города — организация коммерческих маршрутов от жилого комплекса до ближайших станций метро.

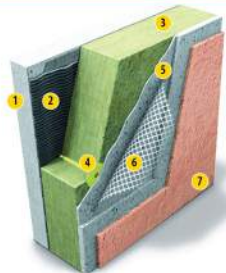
Перспективные объекты дорожной инфраструктуры:

- до 1 кв. 2015 г. года будут построены внутриквартальные дороги, которые обеспечат удобный выезд на Коннолахтинский проспект.
- до 2016 года планируется построить «Дорогу на Каменку» — развязку Северного участка ЗСД, которая пройдет в 800 метрах от ЖК «Юнтолово».
- до 2020 года ожидается открытие станций метро «Туристская» и «Лахта», расстояние до которых составит 3 км от жилого комплекса,
- после 2025 года будут введены станции метро «Конная Лахта» и «Юнтолово».





Теплые и надежные жилые дома ЖК «Юнтолово» возводятся по каркасно-монолитной технологии из газобетона с оштукатуренным фасадом.



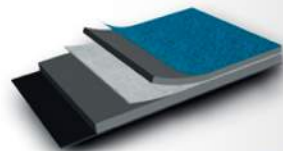
1. Несущая стена
2. Клеевой состав
3. Минеральная плита
4. Дюбель фасадный
5. Базовый слой штукатурки
6. Стеклосетка щелочестойкая
7. Декоративный штукатурный слой



Другие характеристики проекта:

- высота потолков – 2,76,
- несущие стены – монолит 200 мм,
- перекрытия – 160 мм,
- лифты фирмы OTIS

Наплавляемая кровля из гидроизоляционного материала в 2 слоя с теплоизоляцией





1 к. кв.
36,49 м²



1 к. кв.
38,06 м²



1 к. кв.
44,05 м²



2 к. кв.
57,71 м²



2 к. кв.
60,48 м²



2 к. кв.
68,65 м²



3 к. кв.
78,88 м²



3 к. кв.
83,09 м²



3 к. кв.
96,22 м²

Однокомнатные квартиры - это отличный вариант для молодых семей, мечтающих жить отдельно; молодых специалистов, для которых эта квартира может стать первым собственным жильем, стартом новой карьеры и новой жизни; для пенсионеров, намеренных вести активный образ жизни и привыкших жить в городской черте.

Планируется пополнение в семье? Ваша квартира стала Вам уже тесной или просто надоела? Двухкомнатная квартира в ЖК «ЮНТОЛОВО» может стать отличным решением! Удобные и продуманные планировки позволят разместиться всем членам Вашей семьи.

Трехкомнатная квартира в ЖК «ЮНТОЛОВО» - это комфортное, просторное жилье, идеально подходящее для проживания большой дружной семьей. Здесь есть место для сбора и общения всей семьей, и у каждого есть место для отдыха и уединения.

Все квартиры с полной отделкой.

Полноценная жизнь в квартире с момента заселения - экономия денежных средств и времени.





Возможно предоставление рассрочки на 12 месяцев.



При 100% оплате предоставляется скидка в размере 5% от стоимости квартиры



Ипотека от ведущих банков, предоставляется скидка в размере 3% от стоимости квартиры

Зная предпочтения своих клиентов, «Главстрой-СПб» делает процесс покупки жилья максимально легким и быстрым.

В компании разработана линейка финансовых инструментов, помогающих в приобретении квартиры.

Специалисты отдела ипотеки помогут Вам сориентироваться в ипотечных программах банков-партнеров и подобрать оптимальный вариант. Менеджер объяснит тонкости оформления документов, ответит на вопросы и окажет необходимую поддержку на всех этапах оформления кредита. Консультация, подача документов и подписание кредитного договора происходит в офисе продаж, без посещения банка.

Все услуги бесплатны.



Банк	Ставка	Срок	Первоначальный взнос	Краткие требования к заемщикам
 ОАО «Сбербанк России». Генеральная лицензия Банка РФ на осуществление банковских операций № 1481	от 12,5%	до 30 лет	от 13%	Общий трудовой стаж от 1 года, возраст заемщика от 21 года. Постоянная или временная регистрация на территории РФ.
 ЗАО «ВТБ 24». Генеральная лицензия Банка РФ на осуществление банковских операций № 1623	от 12,45%	до 30 лет	от 10%	Общий трудовой стаж от 1 года, трудовой стаж на последнем месте работы от 4 месяцев, возраст заемщика от 21 года. Регистрация по месту жительства не требуется.
 ОАО АКБ «Союз». Генеральная лицензия Банка РФ на осуществление банковских операций № 2307	от 11,75%	до 25 лет	от 15%	Общий трудовой стаж 1 год, трудовой стаж на последнем рабочем месте от 4 месяцев, возраст заемщика от 22 лет. Постоянная или временная регистрация на территории РФ. Гражданство РФ.
 ОАО «Ханты-Мансийский Банк». Генеральная лицензия Банка РФ на осуществление банковских операций № 3977	от 12%	до 30 лет	от 7%	Общий трудовой стаж от 6 месяцев, трудовой стаж на последнем месте работы от 6 месяцев, возраст заемщика от 21 года. Постоянная или временная регистрация на территории РФ. Гражданство РФ.
 ОАО «Банк Санкт-Петербург». Генеральная лицензия Банка РФ на осуществление банковских операций № 436	от 11,75%	до 25 лет	от 15%	Общий непрерывный трудовой стаж от 1 года, трудовой стаж на последнем месте работы от 4 месяцев, возраст заемщика от 18 лет. Постоянная или временная регистрация на территории РФ.
 ОАО «Газпромбанк». Генеральная лицензия Банка РФ на осуществление банковских операций № 304	от 13,5%	до 30 лет	от 15%	Общий трудовой стаж 1 год, трудовой стаж на последнем рабочем месте от 6 месяцев, возраст заемщика от 20 лет. Регистрация в местах расположения филиалов Банка.

*данные на 19.08.2014 г.

Юнтолово относится к Санкт-Петербургу?

Да! «Главстрой-СПб» реализует свои проекты только в черте города! Территория Юнтолово – это Приморский район Санкт-Петербурга.

Технология, по которой компания строит дома, надежная?

Безусловно! Жилые дома возводятся на свайном поле, глубина железобетонных столбов – 23 метра. Вокруг всех корпусов оборудована дренажная система, которая собирает в себя все поверхностные воды и отводит их в систему канализации. Все конструкции рассчитаны с большим запасом по прочности, как для высотного дома. Каркасно-монолитная технология – одна из наиболее удачных технологий для малоэтажного строительства. Газобетонные блоки в сочетании с минералватным утеплителем в состоянии обеспечить высокий комфорт для проживания людей.

Дома из газобетона теплые?

Газобетон – качественный, долговечный, современный материал. Его теплоизоляционные свойства в 2 раза выше, чем у кирпича. Кроме того, по действующим строительным нормам толщины газобетонных блоков в 320 мм достаточно, чтобы обеспечить тепло в петербургском климате. Толщина блоков в ЖК «Юнтолово» составляет 400 мм + 150 мм минеральной ваты + штукатурка фасада. Такие показатели создают необходимую теплоизоляцию и гарантируют теплые чаепития в зимнее время!

Нет проблем с инженерными коммуникациями?

Строительство инженерных коммуникаций, наружных и внутриплощадочных сетей идет в соответствии с графиком. К моменту завершения первой очереди проекта все корпуса будут подключены к сетям по постоянной схеме. Благодаря этому «Главстрой-СПб» сможет оперативно пройти приемку объекта Госкомиссией и своевременно вести дома в эксплуатацию.

Какие магазины будут на территории квартала?

В двух корпусах ЖК «Юнтолово» на первых этажах предусмотрены коммерческие помещения, где разместятся магазины и другие предприятия обслуживания для жителей.

Как добраться до центра города?

К моменту заселения домов первой очереди будут действовать коммерческие маршруты. В дальнейшем ожидается открытие станции метро «Юнтолово» на месте въезда на территорию жилого района.

Неприятный запах от полигона «Северный» есть?

На территории Юнтолово пахнет пихтой, туей, березой и кедром. Жилой комплекс расположен около Юнтоловского заказника в лесопарковой зоне, которая является естественной преградой на пути распространения любого запаха!

В проекте предусмотрен газ или электричество?

Электричество! Тепло в домах будет поступать от собственных котельных. Они же обеспечат жителей ЖК «Юнтолово» горячей водой круглый год.

Как обстоит дело с парковкой?

Проектом предусмотрены наземные парковки для размещения автомобилей жильцов комплекса. В первой очереди проекта они будут организованы в проездах у домов. В следующих этапах ЖК «Юнтолово» запланированы отдельно стоящие паркинги.

А когда будут школы и садики?

Первый детский сад будет построен в 2015 году, школа – в 2016 году. Количество объектов социальной инфраструктуры и сроки их строительства в следующих очередях проекта сейчас утверждаются.

Как долго будет строиться весь комплекс?

Новый жилой район «Юнтолово» – крупнейший проект комплексного освоения территории в Приморском районе. Его строительство рассчитано приблизительно на 10 лет. Проект реализуется поэтапно.

Когда начнут строить следующую очередь?

К реализации второй очереди ЖК «Юнтолово» компания планирует приступить в конце 2014 года.

СЕНТЯБРЬ 2014



Все квартиры
с отделкой



Юнтоловский заказник
река Юнтоловка



10 минут на машине
КАД и ЗСД



Прописка в
Санкт-Петербурге



Федеральный
закон №214



Малозэтажная
жилая застройка



Планируется
социальная и торговая
инфраструктура



Подбор ипотечных
программ



Всегда в срок



 **ГЛАВСТРОЙ-СПБ**

680-40-40
yuntolovo-spb.ru